



# JEP' Ambitions

Pour Mobiliser le Sens et l'Environnement  
de notre association

## GUIDE D'ANIMATION

> à destination du(des)référent(s) <

**Organisons la démarche-action  
en mobilisant le plus grand nombre**

Vous voici en possession du kit « JEP'Ambitions » qui a pour ambition de vous permettre de mener à bien une démarche-action consacrée au modèle socio-économique de votre association d'aujourd'hui et de demain.

**Gardons à l'esprit 2 enjeux qui sont ici éclairés :**

- tout modèle socio-économique associatif se doit être l'affaire de tous (parties prenantes internes et externes), que l'on soit expert ou non de ces questions,
- 3 richesses sont par nature les leviers d'action qu'il convient de travailler pour consolider et innover tout modèle socio-économique. **Richesses humaines, richesses partenariales et richesses économiques** seront donc régulièrement invoquées.

Avant de vous lancer, prenez le temps de découvrir l'ensemble des composants de votre kit (activités et éléments de connaissance).

Enfin, n'oublions pas que toute démarche-action est aussi à dimension politique, donc stratégique.

La gouvernance sera donc régulièrement sollicitée durant toute la durée de votre démarche qui se déroulera, selon les cas, sur 6 à 12 mois - Cf. la frise temporelle pour la planification de vos étapes de travail.

## SOMMAIRE

L'édito	P. 3
Les remerciements	P.5
Le plateau de jeu pour <b>introduire</b> la démarche-action	P.6 - 7
Des sous-groupes de travail et des activités pour <b>chacune</b> des 3 richesses	P.8 - 9
Le plateau de jeu pour <b>conclure</b> (provisoirement) la démarche-action	P.10-11
Le glossaire	P.12 - 13
La frise temporelle	P.14
Des mots-mêlés pour découvrir des notions et des concepts	P.15

## Quel sera donc votre modèle socio-économique pour soutenir votre projet associatif de jeunesse et d'éducation populaire demain ?

Tous les responsables associatifs le vivent au quotidien, les modèles socio-économiques du monde associatif sont de plus en plus bousculés, que ce soit par une raréfaction des subventions publiques, mais aussi par la marchandisation de la vie associative, la pénétration des logiques gestionnaires, ou plus récemment par l'impact de l'inflation.

Dès 2016, le FONJEP s'est donc intéressé, avec le Cnajep, à cette question.

Aussi, avons-nous construit une réflexion de grande ampleur avec pour ambition d'aider les associations désireuses de faire évoluer leurs modèles socio-économiques, en faisant le choix de faire dialoguer la pratique et la recherche pour défricher ce qui était encore un champ relativement peu travaillé. Rappelons d'ailleurs, qu'à l'époque faire dialoguer des associations de jeunesse et d'éducation populaire et des chercheurs sur ces questions n'était pas d'emblée naturelle : Les associations se questionnaient sur l'aspect « économique » de la démarche, de l'autre côté les chercheurs n'avaient pas une pleine connaissance des spécificités des associations, et plus particulièrement celles des associations de jeunesse et d'éducation populaire.

Par ailleurs, en 2016, il n'existait que peu de littérature sur des travaux en lien avec les modèles socio-économiques des associations et seuls l'UDES, le Mouvement associatif et KPMG avaient produit un rapport qui ne couvrait pas les associations JEP. Notre objectif a alors été de nous consacrer spécifiquement à ces dernières en réduisant l'écart entre la recherche et ces associations. L'aventure des expérimentations avec les quatre équipes de recherche et de responsables associatifs a débuté. Nous avons appris à nous connaître et à travailler ensemble\*. Nous remercions toutes celles et ceux qui ont contribué à construire ce compagnonnage au long cours qui a fait progresser la connaissance de ce champ de la recherche associative. Les recherches, les états de l'art, les enquêtes, les revues de littérature, les articles ont été autant de défis pour articuler rigueur scientifique et volonté d'être accessible au plus grand nombre.

C'est cette équation que cherche à résoudre le Fonjep depuis l'origine des travaux.

Voici donc qu'après 7 ans d'investigation et d'analyse, nous concluons cette démarche de recherche-action par ce Kit « JEP'Ambition », premier outil destiné à chaque association, afin qu'elle puisse comprendre, décrire son modèle socio-économique et le mettre en discussion.

En effet, il s'agit maintenant de faire en sorte que ce sujet ne soit plus réservé aux seuls experts et/ou chercheurs, mais que les associations puissent permettre à toutes leurs parties prenantes (adhérents, salariés, bénévoles, habitants, pouvoirs publics, partenaires, etc.) de s'inscrire dans une démarche de moyen terme (6 à 12 mois) faite d'apprentissages, de questionnements et de réflexions. L'objectif affiché est que chacune des parties prenantes s'empare de ce sujet fondamental pour le devenir des missions d'intérêt général qu'elle poursuit.

Avec ce kit d'activités, dont la conception a été pilotée par l'Agence Valorémis, appuyée par un collectif d'acteurs du secteur, chaque association se voit donc outillée pour comprendre, analyser, valoriser et délibérer pour agir sur son propre modèle socio-économique en travaillant sur ses richesses humaines, partenariales et économiques - avec pour principe d'action la participation du plus grand nombre !

Nous le savons, les associations de jeunesse et d'éducation populaire jouent un rôle clé dans notre société en offrant des opportunités éducatives, culturelles et sociales aux jeunes et aux moins jeunes, tout en leur permettant de s'engager dans la vie citoyenne et de devenir des acteurs de changement.

Parce que chaque modèle socio-économique est singulier et qu'il se doit d'être un outil choisi au service du projet associatif et non simplement le résultat d'un ensemble de contraintes, notamment face à la pression économique sur nos écosystèmes, l'enjeu est désormais, pour nos associations et les pouvoirs publics, de développer un questionnement stratégique afin de reprendre la main.

**Patrick Chenu**  
**Président du Fonjep**

**Nouria Duthoit-Messaoudi**  
**Déléguée générale**

## CONTENU DU KIT « JEP'Ambitions »

- 1 guide d'animation
- 1 plateau de jeu en tissu
- 1 sablier
- 1 affiche « Frise temporelle »

### Pour introduire la démarche

- 4 cartes « Temporelles » + 1 carte « Centre du plateau »
- 36 cartes « Mots-clés »

### Activité A :

- **Richesses Humaines** : 1 jeu de 56 cartes + 1 fiche « Prise de notes »
- **Richesses Economiques** : 1 jeu de 56 cartes + 1 fiche « Prise de notes »
- **Richesses Partenariales** : 1 jeu de 56 cartes + 1 fiche « Prise de notes »

### Activité B :

- **Richesses Humaines** : 1 livret d'activités « Bénévoles » + 1 livret d'activités « Salariés »
- **Richesses Economiques** : 1 livret d'activités
- **Richesses Partenariales** : 1 livret d'activités

### Activité C :

- **Richesses Humaines** : 1 livret d'activités « Bénévoles » + 1 livret d'activités « Salariés »
- **Richesses Economiques** : 1 livret d'activités
- **Richesses Partenariales** : 1 livret d'activités

### Activité D :

- **Richesses Humaines** : 1 livret d'activités « Bénévoles » + 1 livret d'activités « Salariés »
- **Richesses Economiques** : 1 livret d'activités
- **Richesses Partenariales** : 25 fiches d'activités

### Pour conclure provisoirement la démarche

- 4 cartes « Orientations » + 1 carte « Centre du plateau »
- 36 cartes « Verbes-clés »
- 1 fiche « Prise de notes Perspectives »

## REMERCIEMENTS

Ce kit « JEP'Ambitions » a été co-conçu de janvier 2023 à juin 2023 grâce à la participation active de :

- AMRANI Dounia (Fonjep)
- AURBY Amandine (Bilbok)
- BARTHALY Hugo (FCSF)
- CHENU Patrick (Fonjep et MJC de France)
- CLUZEAU David (Hexopée)
- DESCLOS Pascal (Agence Valorémis)
- DIDANE Salim (MRJC)
- DUTHOIT-MESSAOUDI Nouria (Fonjep)
- FLEURY Anne (FCSF)
- GARGASSON Myriam (DJEPVA)
- JAY Ségolène (DEJS - Département de l'Isère)
- MARCHAND Véronique (CNFR)
- RAT-PATRON Agnès (Elisfa)

De juin 2023 à octobre 2023, ce kit a fait l'objet de tests de terrain grâce à la mobilisation des Référents régionaux du Fonjep. Merci également à eux !

Rappelons que ce kit « JEP'Ambitions » conclut un processus de travail initié avec le CNAJEP depuis 2016. C'est également avec le soutien en tant que maître d'ouvrage de Caroline Germain (déléguée générale de l'ADASI) que les recherches-actions menées de 2018 à 2022 ont été réalisées. Tous nos remerciements à tous et aux équipes de chercheurs qui ont inspiré les activités proposées et plus particulièrement à :

#### ATEMIS :

- DE GASPARO Sandro : intervenant chercheur associé Atémis
- DEMISSY Romain : intervenant chercheur associé Atémis

#### LE LISRA :

- BAZIN Hugues : chercheur animateur
- CIAIS Grégory : chercheur contributeur
- GUERRIER Nicolas : chercheur contributeur

#### LE RAMEAU :

- HEIDSIECK Charles-Benoit : président fondateur
- JULLIEN Élodie : directrice de missions
- ROUSSINET Xavier : consultant Terre d'Avance

#### FONDATION DE LA MAISON DES SCIENCES DE L'HOMME :

- JUAN Maïté : docteure en sociologie
- LAVILLE Jean Louis : professeur au CNAM

Enfin, merci à l'INJEP pour son ouvrage collectif « **Les modèles socio-économiques des associations : spécificités et approches plurielles** » réalisé sous la direction de Mathilde Renault-Tinacci (Ed: la Documentation Française -2021).

Pour engager ce processus de travail consacré au modèle socio-économique de votre association, il convient de **nommer un(des) référent(s)** afin d'organiser, planifier et animer au mieux les différentes étapes de travail proposées dans ce kit d'activités.

Enfin, parce que cette démarche-action s'inscrit de fait dans un temps long (6 à 12 mois de mobilisation), ce guide est aussi accompagné d'**une frise temporelle**, qui se veut tout à la fois un support de suivi des différents temps de travail et un outil pour rendre compte régulièrement des avancées auprès des instances de gouvernance de votre association. Belle aventure à toutes et à tous !

**Nb : en cas de besoin, l'ensemble des outils présentés dans ce kit « JEP'Ambitions » est aussi disponible par téléchargement sur le site du Fonjep : [www.fonjep.org](http://www.fonjep.org)**



## LE PLATEAU DE JEU POUR INTRODUIRE LA DÉMARCHE-ACTION

### Comment introduire la démarche-action « JEP'Ambitions » ?

Ce temps d'échanges a pour objectif de favoriser la mise en place de la démarche en permettant aux diverses parties prenantes (bénévoles, salariés, partenaires, pouvoirs publics, etc.) de témoigner, de croiser leurs regard sur ce qu'elles vivent et perçoivent quant à leur engagement pour faire vivre les ambitions de votre association (son projet).

La personne référente « JEP'Ambitions » invite donc 15 à 30 personnes pour ce premier temps qui se veut convivial et ludique à la fois (On peut aussi répéter cette séquence avec d'autres participants désireux de s'engager dans cette démarche-action).

### Comment installer le plateau de jeu ?

- Étaler le plateau de jeu sur une table ou au sol.
- Déposer les **4 cartes « Temporelles »** sur les cases grises prévues à cet effet ainsi que la carte centrale.
- L'animateur(trice) se munit des 36 cartes « **Mots-clés** » et du **sablier**. Cette personne peut être la personne référente de la démarche ou une autre personne volontaire.

### Comment installer les participants ?

- Indiquer, selon le nombre de personnes rassemblées, si l'on joue en individuel ou en équipe de 2 ou 3 personnes.
- Au hasard, on distribue équitablement à l'ensemble des participants les **36 cartes « Mots-Clés »**.

### Comment débiter la partie ?

- La personne participante la moins âgée commence.
- Pour jouer, elle dépose l'une de ses cartes « **Mots-Clés** » sur la case du plateau de son choix **en respectant la Richesse indiquée sur la carte**. Pour soutenir sa prise de parole, elle répond à **la consigne indiquée sur le dos de la carte** en 2 mn maximum (on retourne le sablier).

Si nécessaire, en fin de propos, les autres participants pourront alimenter, compléter, questionner pendant 2 mn maximum (on retournera donc une dernière fois le sablier).

### Comment poursuivre les échanges ?

- Même consigne ensuite pour répondre, les prises de parole se poursuivent dans le sens des aiguilles d'une montre ou selon les désirs de prises de parole de chacun.

### Comment conclure le temps d'échanges ?

- Lorsque toutes les cartes « **Mots-Clés** » ont été déposées sur le plateau de jeu, l'animateur(trice) fait un rapide tour de table pour recenser les avis, ressentis des participants quant à ce temps d'échanges.

### Comment poursuivre la démarche-action suite à ce tour de table ?

- La personne référente informe les participants sur le fait que la démarche-action se poursuivra en composant **des groupes de volontaires pour réfléchir ensemble sur les 3 richesses** composant ce que l'on nomme un modèle socio-économique.
- **Les différents livrets sont présentés** à l'ensemble et les participants s'inscrivent, selon leurs envies et disponibilités, pour travailler sur les différentes activités.

La personne référente propose alors des dates de rencontre pour chacune des activités (6 à 9 mois de délais pour mener à bien ces activités : **frise temporelle -p.14**).

## LE PLATEAU DE JEU



### 4 CARTES « Temporelles »

à déposer sur les cases grisées (= côtés du plateau)



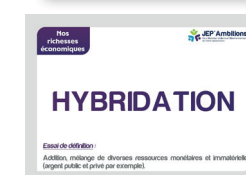
### 1 CARTE

à déposer sur le cercle situé au centre du plateau



### 36 CARTES « Mots-Clés »

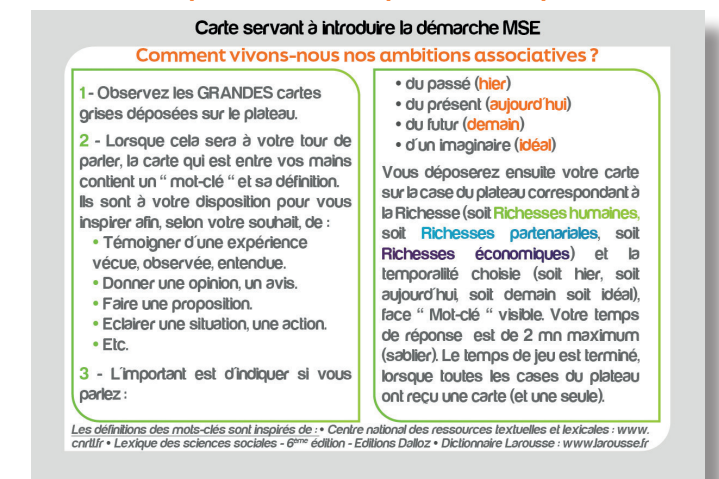
à distribuer aux participants (ci-dessous, voici 1 exemple de « mot-clé » par Richesse)



### LE SABLIER



AU VERSO DE CHAQUE CARTE « Mots-Clés » est indiqué comment prendre la parole



À noter : tous les mots-clés disposent d'une courte définition. Retrouvez l'ensemble pages 12 et 13 de ce livret « **un glossaire** »







## LE PLATEAU DE JEU POUR **CONCLURE** (provisoirement) LA DÉMARCHE-ACTION

### Comment conclure la démarche-action « JEP'Ambitions » ?

Un temps d'échanges ayant pour objectif de témoigner de la manière dont les parties prenantes de l'association désirent conforter leurs ambitions associatives à l'avenir, soit un temps de mise en perspective du travail réalisé et d'élaboration collective de pistes d'action.

La personne référente « **JEP'Ambitions** » invite donc toutes les personnes qui se sont mobilisées durant la démarche-action à ce temps d'échange qui se voudra aussi convivial.

On peut aussi répéter cette séquence si les participants sont très nombreux ou que d'autres veulent encore se joindre à la démarche.

### Comment installer le plateau de jeu ?

- Étaler le plateau de jeu sur une table ou au sol.
- Déposer les **4 cartes « Orientations »** sur les cases grises prévues à cet effet.
- L'animateur(trice) se munie des 36 cartes « **Verbes-clés** » et du **sablier**. Cette personne peut être le(la) référent(e) de la démarche ou une autre personne volontaire.

### Comment installer les participants ?

- Indiquer, selon le nombre de personnes rassemblées, si l'on joue en individuel ou en équipe de 2 ou 3 personnes.
- On distribue équitablement à l'ensemble des participants les **36 cartes « Verbes-Clés »**.

### Comment débiter la partie ?

- La personne participante la moins âgée commence.
- Pour jouer, elle dépose l'une de ses cartes « **Verbes-Clés** » sur la case du plateau de son choix. Pour soutenir sa prise de parole, elle répond à la consigne indiquée sur le dos de la carte en 2 mn maximum (on retourne le sablier).

Si nécessaire, en fin de propos, les autres participants pourront alimenter, compléter, questionner pendant 2 mn maximum (on retournera donc une dernière fois le sablier).

### Comment poursuivre les échanges ?

- Même consigne ensuite pour répondre, les prises de parole se poursuivant dans le sens des aiguilles d'une montre ou selon les désirs de prises de parole de chacun.

### Comment conclure le temps d'échanges ?

- Lorsque toutes les cartes « **Verbes-Clés** » ont été déposées sur le plateau de jeu.
- Pour conclure, l'animateur(trice) fait un rapide tour de table pour recenser les avis et ressentis des participants quant à ce temps d'échanges.

### Comment poursuivre la démarche-action suite à ce tour de table ?

- La personne référente informe les participants sur la suite de la démarche-action, notamment, comment la gouvernance de l'association compte s'emparer des travaux menés durant toute la démarche-action afin de conforter et pérenniser les ambitions de l'association (discours à dimension politique et stratégique).

Des remerciements sont aussi adressés à l'ensemble des participants s'étant mobilisés pour partie ou pour l'ensemble du processus.

## LE PLATEAU DE JEU



### 4 CARTES « Orientations »

à déposer sur les cases  
grisées (= côtés du plateau)



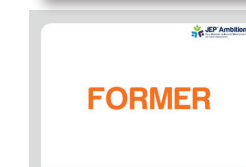
### 1 CARTE

à déposer au centre du  
plateau



### 36 CARTES « Verbes-Clés »

à distribuer aux participants  
(3 exemples ci-dessous)



### LE SABLIER



Au verso de chaque carte « **Verbes-Clés** » est  
indiqué comment prendre la parole

#### Carte servant à conclure la démarche MSE

Comment conforterons-nous nos ambitions associatives ?

1 - Tout d'abord, observez les GRANDES cartes grises déposées au centre et sur les côtés du plateau.

2 - La carte qui est entre vos mains vous servira à exprimer un avis sur l'une des 3 Richesses, lorsque ce sera votre tour de parler.

Vous devrez commencer votre propos par :

- En ÉVITANT... nous devrions " Votre Verbe-clé "
- En AMÉLIORANT... nous devrions " Votre Verbe-clé "
- En SUPPRIMANT... nous devrions " Votre Verbe-clé "

- En INNOVANT... nous devrions " Votre Verbe-clé ".

Tentez, si possible, de toujours illustrer votre propos.

**Attention !**

Avant de parler (en 2 mn maximum-sablier), n'oubliez pas de déposer votre carte sur la case du plateau correspondant à votre choix (Face " Verbe-clé " visible.)

Le temps de jeu est terminé, lorsque toutes les cases du plateau ont reçu une carte (et une seule).

Attention : pour cette dernière séquence, une personne volontaire se munit de la fiche « **Prise de notes : Perspectives** » pour garder en mémoire les principaux propos tenus lors de cette séquence d'échanges. Elle sera ensuite remise à la gouvernance.

## Un glossaire de Mots-Clés et leurs définitions

### RICHESSSES HUMAINES

#### ▪ BÉNÉVOLE

Qui apporte son aide volontaire et sans être rémunéré.

#### ▪ COMPÉTENCES

Ensemble des connaissances, savoir-faire et savoirs relationnels observables dans la mise en œuvre des actions menées.

#### ▪ ENGAGEMENT

Affirmation de ses convictions, prise de position, en général, participation plus ou moins étroite à un collectif ou groupement.

#### ▪ GOUVERNANCE

Association de ceux qui assurent l'exercice de l'autorité ou du pouvoir politique et prennent les décisions d'ordre politique.

#### ▪ HABITANT

Personne qui habite, vit ordinairement en un lieu, qui y a sa résidence.

#### ▪ MANAGEMENT

Ensemble des techniques d'organisation, de gestion, de pilotage et d'animation.

#### ▪ PARTENAIRE

Personne ou organisation avec laquelle on est associé.

#### ▪ SALARIÉ

Toute personne qui perçoit un salaire dans le cadre d'un contrat de travail.

#### ▪ TERRITOIRE

Espace considéré comme un ensemble formant une unité cohérente, physique, administrative et humaine.

#### ▪ TRAVAIL

Ensemble des tâches précises d'un processus de production (services ou biens).

#### ▪ VALEUR

Principes au fondement de l'action à dimension sociale.

#### ▪ VALORISATION

Action de donner de la valeur, voire plus de valeur à quelque chose ou à quelqu'un.

### RICHESSSES PARTENARIALES

#### ▪ CONFLICTUALITÉ

Situation caractérisée par une dispute, un différend ou une opposition entre plusieurs personnes ou groupes.

#### ▪ CONTRACTUALISATION

Action visant à impliquer des individus ou collectifs (dont les organisations) qui se lient via un contrat.

#### ▪ COOPÉRATION

Action de participer avec d'autres à une œuvre commune.

#### ▪ ECOSYSTÈME

Milieu (professionnel, social, etc.) dans lequel évolue quelqu'un, une entité.

#### ▪ ÉVALUATION

Action d'apprécier la valeur d'une chose, d'une action, d'une méthode, des critères et des indicateurs associés d'ordre qualitatif et/ou quantitatif.

#### ▪ INTERDÉPENDANCE

Relation de dépendance réciproque (entre deux ou plusieurs choses ou ensembles de choses, de phénomènes ou de personnes).

#### ▪ PARTENARIAT

Action commune entre entités, organismes différents dans un but déterminé.

#### ▪ PARTIES PRENANTES

Acteur, individuel ou collectif concerné et/ou impliqué par un projet et/ou une décision.

#### ▪ POUVOIRS PUBLICS

Autorités qui déterminent et conduisent l'action politique sur un territoire déterminé.

#### ▪ RÉCIPROCITÉ

Intention ou obligation de rendre l'équivalent (en valeur) de ce qu'on a reçu

#### ▪ RÉSEAU

Ensemble de lieux et de personnes qui communiquent entre eux et/ou interagissent

#### ▪ VALEUR

Principes au fondement de l'action à dimension sociale et qui a un caractère mesurable pour les individus, collectifs impliqués dans un partenariat.

### RICHESSSES ÉCONOMIQUES

#### ▪ CAPTATION

Action d'accueillir ou de s'emparer de quelque chose.

#### ▪ DÉPENSE

En comptabilité, total des sommes d'argent dépensées ou à dépenser.

#### ▪ ÉCONOMIE

Ensemble de ce qui concerne la production, la répartition et la consommation des richesses et de l'activité que les hommes vivant en société déploient à cet effet.

#### ▪ EFFICACITÉ

Caractère d'une personne, d'un organisme efficace, qui produit le maximum de résultats avec le minimum d'efforts, de moyens.

#### ▪ FINANCES

Somme d'argent dont dispose un individu, une organisation, etc.

#### ▪ GESTION

En comptabilité, ensemble des opérations comptables effectuées dans un temps déterminé (ex : annuel, pluriannuel).

#### ▪ HYBRIDATION

Addition/mélange de diverses ressources monétaires et immatérielles (ressources humaines).

#### ▪ PRODUCTION

Ensemble des activités qui permettent de créer, de s'approprier ou d'assurer la création de produits et/ou des services permettant de satisfaire les besoins de la société.

#### ▪ RECETTE

En comptabilité, total des sommes d'argent reçues ou à recevoir.

#### ▪ RESSOURCES HUMAINES

Individus, collectifs et compétences qui participent de manière directe ou indirecte à la création de valeur.

#### ▪ UTILITÉ

Qualité d'un bien ou d'un service qui le rend apte à assurer une certaine fonction et le rend désirable pour ses acquéreurs/bénéficiaires potentiels.

#### ▪ VALEUR

Caractère mesurable prêté à un objet, un service en fonction de sa capacité à être échangé ou vendu.

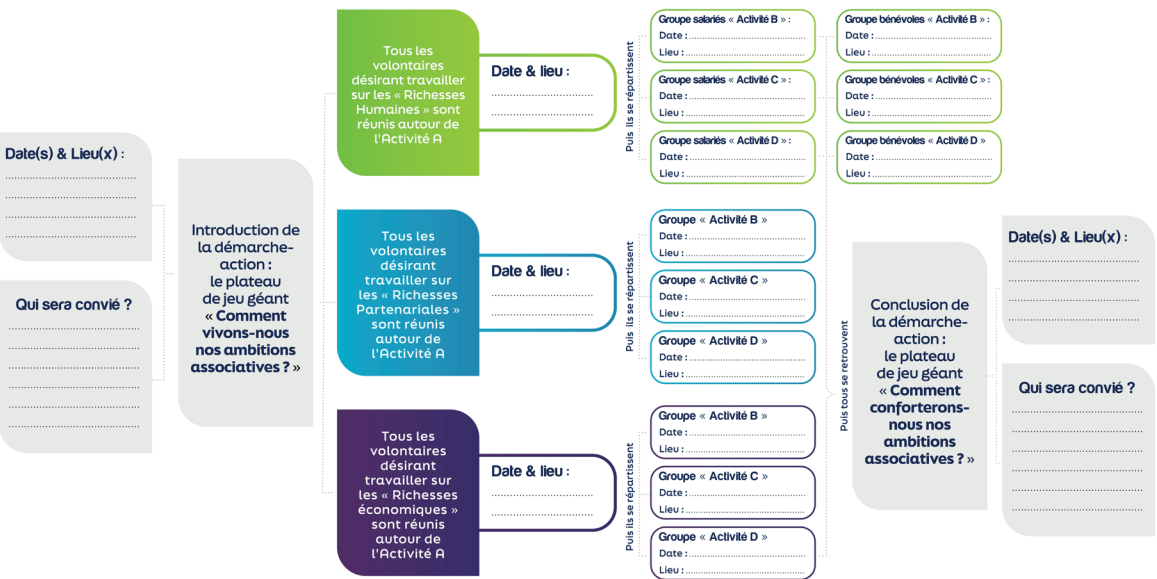


Une frise temporelle pour planifier votre démarche-action



FRISE TEMPORELLE pour planifier votre démarche-action

Vous voici donc volontaire(s) pour organiser, piloter une démarche participative incluant le plus grand nombre de parties-prenantes (salariés, bénévoles, partenaires, pouvoirs publics, habitants, etc.), cela sur une durée de 6 à 12 mois. Les différentes activités du kit JEP Ambitions sont donc à votre disposition pour mener bien cette démarche-action. Cette frise temporelle devrait vous aider mettre en place différentes étapes pour ce processus de travail de longue haleine, tout en tenant compte des différents événements internes et externes que vous pourriez saisir pour sensibiliser, mobiliser et/ou faire valoir votre projet « JEP Ambitions ».



Pour que votre démarche-action prenne toute sa place dans la vie de votre association (et non pas à côté), saisissez régulièrement, et autant que de besoin, les différents temps de rencontres internes (ateliers de travail, assemblée générale, conseils d'administration, bureau, etc.) et externes (exemples : événements publics, colloques, salons des associations, etc.). Reportez ci-dessous ces rencontres et indiquez si possible l'objectif principal qui sera poursuivi pour chacun des temps retenus (ex : informer/faire savoir, compléter/enrichir, valider/décider, communiquer/faire valoir, etc.)

Rencontre interne		Rencontre interne		Rencontre interne		Rencontre interne		Rencontre interne	
Date :	Lieu :	Date :	Lieu :	Date :	Lieu :	Date :	Lieu :	Date :	Lieu :
Cette rencontre est à saisir pour atteindre l'objectif suivant :		Cette rencontre est à saisir pour atteindre l'objectif suivant :		Cette rencontre est à saisir pour atteindre l'objectif suivant :		Cette rencontre est à saisir pour atteindre l'objectif suivant :		Cette rencontre est à saisir pour atteindre l'objectif suivant :	
Durée de l'intervention :		Durée de l'intervention :		Durée de l'intervention :		Durée de l'intervention :		Durée de l'intervention :	

Rencontre externe		Rencontre externe		Rencontre externe		Rencontre externe		Rencontre externe	
Date :	Lieu :	Date :	Lieu :	Date :	Lieu :	Date :	Lieu :	Date :	Lieu :
Cette rencontre est à saisir pour atteindre l'objectif suivant :		Cette rencontre est à saisir pour atteindre l'objectif suivant :		Cette rencontre est à saisir pour atteindre l'objectif suivant :		Cette rencontre est à saisir pour atteindre l'objectif suivant :		Cette rencontre est à saisir pour atteindre l'objectif suivant :	
Durée de l'intervention :		Durée de l'intervention :		Durée de l'intervention :		Durée de l'intervention :		Durée de l'intervention :	

POUR S'AMUSER

Des Mots-Mêlés pour découvrir des notions et des concepts

Tentez de retrouver l'ensemble des mots ci-dessous. Attention, ils peuvent être écrits horizontalement de gauche à droite et vice-et-versa. Verticalement et de bas en haut, et vice-et-versa. Vous pourrez enfin les retrouver écrits diagonalement de haut en bas, de droite à gauche ou inversement. Plus encore, certaines lettres peuvent être utilisées 2 ou 3 fois. Resterons ensuite 6 lettres à remettre dans l'ordre et qui vous évoqueront sans doute un organisme qui vous tient à coeur ! Bonne chance à vous !

- ACCUEIL • ACTEURS • ACTIVITES • AGIR • ALLIANCES • AUTONOMIE • BENEVOLES • CAPTER • COOPERER • DEBAT • DEMOCRATIE • ECOSYSTEME • EUX • EVALUER • FINANCES • GOUVERNANCE • HABITANTS • HYBRIDATION • ICI • IMAGINER • IMMATERIEL • IMPACTS • INTERET • INVITER • MONETAIRES • NOUS • ORGANISER • PARTICIPATION • PARTIES • POLITIQUES • RECIPROCITE • REGULER • RESEAUX • SALARIES • SENS • SERVICES • STRATEGIE • TERRITOIRE • TRAVAIL • TRANSFORMATION • VALORISER • VISION •

Vos 6 lettres restantes à remettre dans l'ordre : \_ \_ \_ \_ \_  
(Réponse page 13)

T	R	A	N	S	F	O	R	M	A	T	I	O	N	R	S
T	A	B	E	D	E	M	E	T	S	Y	S	O	C	E	E
KIT D'ACTIVITÉS			R	E	S	I	R	O	L	A	V	A	L	S	R
			R	E	R	E	P	O	O	C	P	O	R	E	V
S	E	R	I	A	T	E	N	O	M	T	V	E	R	A	I
A	L	L	I	A	N	C	E	S	E	E	C	I	F	U	C
F	I	N	A	N	C	E	S	R	N	I	G	E	U	X	E
A	U	T	O	N	O	M	I	E	P	A	R	T	I	E	S
O	E	R	R	S	H	Y	B	R	I	D	A	T	I	O	N
R	I	E	E	E	A	O	O	M	A	C	T	E	U	R	S
G	T	N	L	N	B	C	M	I	M	P	A	C	T	S	N
A	A	I	U	S	I	A	T	S	E	I	R	A	L	A	S
N	R	G	G	T	T	E	R	R	I	T	O	I	R	E	E
I	C	A	E	E	A	I	A	A	C	C	U	E	I	L	T
S	O	M	R	J	N	C	V	T	R	E	T	I	V	N	I
E	M	I	MSE		T	I	A	E	V	A	L	U	E	R	V
R	E	S			S	E	I	G	T	E	R	E	T	N	I
L	D	U	P	I	P	O	L	I	T	I	Q	E	S	S	T
2024			O	O	G	O	U	V	E	R	N	A	N	C	E
			N	O	I	T	A	P	I	C	I	T	R	A	P





# JEP' Ambitions

Pour Mobiliser le **S**ens et l'**E**nvironnement  
de notre association

---

## FONJEP

Fonds de coopération  
de la jeunesse et de l'éducation populaire